

Благодаря усовершенствованной (по сравнению со стандартным оборудованием) конструкции требуемый эффект обдува достигается при меньшем расходе сжатого воздуха

Могут использоваться с пневматическим пистолетом серии VMG

Различные варианты присоединений:

для быстроразъемных фитингов, с накидными гайками и наружной резьбой

Специальные исполнения: с низкой шумностью, с повышенной эффективностью (использование эффекта Коанда), с поворотным направляющим наконечником

Применимы для работы со смазочно-охлаждающей жидкостью



Технические характеристики

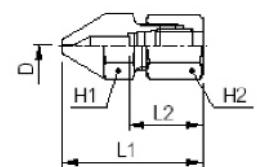
Материал трубок	Нейлон, мягкий нейлон, медь
Наружный диаметр трубок (мм)	ш4, ш6, ш8, ш10, ш12, ш16, ш20
Рабочая среда	Воздух, смазочно-охлаждающая жидкость
Максимальное рабочее давление (МПа)	1.0
Диапазон рабочих температур (°C)	-5~60

Размеры

Стандартное сопло с накидной гайкой



Номер для заказа	Диаметр сопла D	Присоединение	Размер под ключ		L1	L2
			H1	H2		
KN-04-100	1	4	10	10	27	15
KN-04-150	1.5	4	10	10	27.7	15
KN-06-100	1	6	12	12	30.1	16
KN-06-150	1.5	6	12	12	30.8	16
KN-06-200	2	6	12	12	31.5	16
KN-08-150	1.5	8	14	14	33.8	16
KN-08-200	2	8	14	14	34.6	16
KN-10-250	2.5	10	14	17	35.6	17
KN-10-300	3	10	14	17	36.3	17
KN-10-350	3.5	10	14	17	37.1	17
KN-10-400	4	10	14	17	29.5	17
KN-10-600	6	10	14	17	27.7	17
KN-12-350	3.5	12	17	19	40.4	17
KN-12-400	4	12	17	19	41.3	17
KN-12-600	6	12	17	19	31.2	17
KN-16-400	4	16	22	24	40.1	17
KN-16-600	6	16	22	24	38.4	17
KN-20-400	4	20	26	27	45.6	17
KN-20-600	6	20	26	27	43.9	17

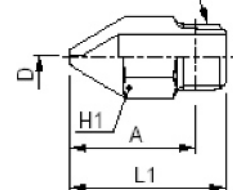


Стандартное сопло с резьбовым соединением



Номер для заказа	Диаметр сопла D	Присоединение	Размер под ключ H1	L1	A
KN-R01-100	1	R 1/8	10	21.4	17.4
KN-R01-150	1.5	R 1/8	10	21	17
KN-R02-100	1	R 1/4	14	31.4	25.4
KN-R02-150	1.5	R 1/4	14	31	25
KN-R02-200	2	R 1/4	14	30.5	24.5
KN-R02-250	2.5	R 1/4	14	30.1	24.1
KN-R02-600	6	R 1/4	14	27.1	21.1
KN-R03-400	4	R 3/8	17	31.8	25.4
KN-R03-600	6	R 3/8	17	30.1	23.7
KN-R04-400	4	R 1/2	22	41.8	33.6
KN-R04-600	6	R 1/2	22	40.1	31.8
KN-R06-600	6	R 3/4	27	49.6	40.1
KN-R06-800	8	R 3/4	27	47.8	38
KN-R10-800	8	R 1	36	62.8	52.4

Присоединительная резьба

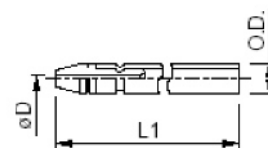


Сопла для обдува KN

Удлиненное сопло



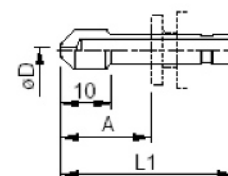
Номер для заказа	Диаметр сопла D	Присоединение	L1
KNL3-06-150	1.5	6	300
KNL3-06-200	2	6	300
KNL3-08-200	2	8	300
KNL3-08-250	2.5	8	300
KNL3-10-250	2.5	10	300
KNL3-10-300	3	10	300
KNL6-06-150	1.5	6	600
KNL6-06-200	2	6	600
KNL6-08-200	2	8	600
KNL6-08-250	2.5	8	600
KNL6-10-250	2.5	10	600
KNL6-10-300	3	10	600



Сопло для быстроразъёмных соединений



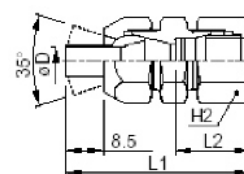
Номер для заказа	Диаметр сопла D	Присоединение	L1	A
KN-Q06-100	1	6	35	18
KN-Q06-150	1.5	6	35	18
KN-Q06-200	2	6	35	18
KN-Q08-150	1.5	8	39	20.5
KN-Q08-200	2	8	39	20.5
KN-Q10-200	2	10	43	22
KN-Q10-250	2.5	10	43	22
KN-Q12-250	2.5	12	45.5	24
KN-Q12-300	3	12	45.5	24



Сопло с поворотным направляющим наконечником и накидной гайкой



Номер для заказа	Диаметр сопла D	Присоединение	Размер под ключ		L1	L2
			H1	H2		
KNK-10-400	4	10	17	17	41.7	17
KNK-10-600	6	10	17	17	41.7	17
KNK-12-400	4	12	17	19	41.2	17
KNK-12-600	6	12	17	19	41.2	17
KNK-16-400	4	16	17	24	41.8	17
KNK-16-600	6	16	17	24	41.8	17
KNK-20-400	4	20	17	27	43.8	17
KNK-20-600	6	20	17	27	43.8	17



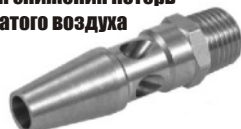
Сопло с поворотным направляющим наконечником и резьбовым присоединением



Номер для заказа	Диаметр сопла D	Присоединение	Размер под ключ		L1	L2
			H1	H2		
KNK-R02-400	4	R 1/4	17	17	38	31.9
KNK-R02-600	6	R 1/4	17	17	38	31.9
KNK-R03-400	4	R 3/8	17	17	39	32.4
KNK-R03-600	6	R 3/8	17	17	39	32.4
KNK-R04-400	4	R 1/2	17	22	42.2	34.1
KNK-R04-600	6	R 1/2	17	22	42.2	34.1



Высокоэффективное сопло для снижения потерь сжатого воздуха



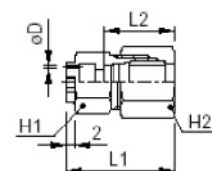
Номер для заказа	Диаметр сопла D	Присоединение	Размер под ключ H1	L1	A
KNH-R02-100	1	R 1/4	14	52	46
KNH-R02-150	1.5	R 1/4	14	52	46
KNH-R02-200	2	R 1/4	14	52	46



Сопло пониженной шумности с накидной гайкой



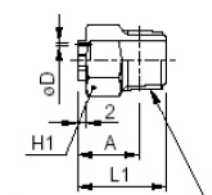
Номер для заказа	Диаметр сопла D	Присоединение	Размер под ключ		L1	L2
			H1	H2		
KNS-08-075-4	0.75 x 4	8	12	14	24.3	16
KNS-08-100-4	1 x 4	8	12	14	24.3	16
KNS-10-075-4	0.75 x 4	10	14	17	24	17
KNS-10-090-8	0.9 x 8	10	14	17	24	17
KNS-10-100-4	1 x 4	10	14	17	24	17



Сопло пониженной шумности с резьбовым присоединением



Номер для заказа	Диаметр сопла D	Присоединение	Размер под ключ H1	L1	A
KNS-R01-075-4	0.75 x 4	R 1/8	12	18	14
KNS-R01-100-4	1 x 4	R 1/8	12	18	14
KNS-R01-090-8	0.9 x 8	R 1/8	12	18	14
KNS-R02-075-4	0.75 x 4	R 1/4	14	20	14
KNS-R02-090-8	0.9 x 8	R 1/4	14	20	14
KNS-R02-100-4	1 x 4	R 1/4	14	20	14
KNS-R02-110-8	1.1 x 8	R 1/4	14	20	14



Присоединительная резьба