

Конструкция

2/2-ходовой двухкомпонентный шаровой кран GEMÜ 707 в исполнении из нержавеющей стали, с ручным управлением, оснащенный рукояткой с пластмассовым покрытием.

Характеристики

- Применение для нейтральных, агрессивных*, жидких и газообразных рабочих веществ и паров
- Шаровые краны GEMÜ 707 отвечают требованиям техники безопасности, перечисленным в Приложении I Директивы ЕС 97/23/EG (DGR) в отношении веществ в жидком и газообразном состоянии групп 1 и 2

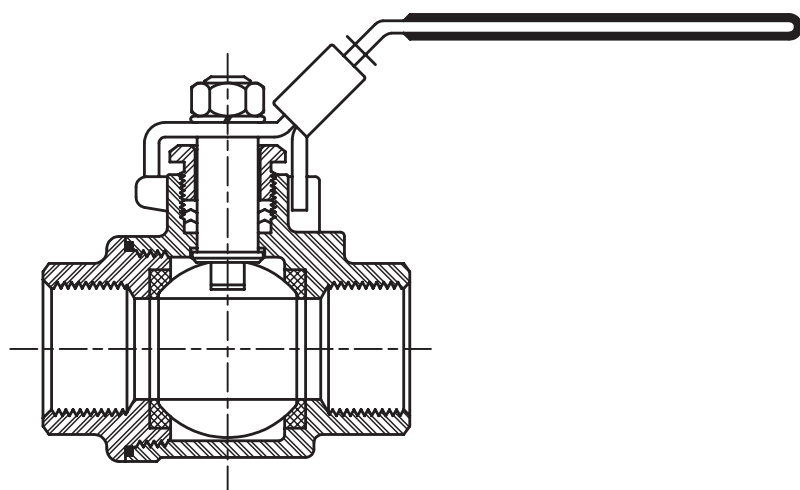
Преимущества

- Высокая пропускная способность
- Малый вес
- Ручная рукоятка, защищенная от скручивания
- Ручная рукоятка с возможностью запираения

* -см. указания по рабочей среде на стр. 2



Вид в разрезе



Технические характеристики

Рабочая среда

Агрессивные, нейтральные, газообразные и жидкие вещества и пары, не оказывающие отрицательного воздействия на физические и химические свойства материалов соответствующих корпусов и уплотнителей.

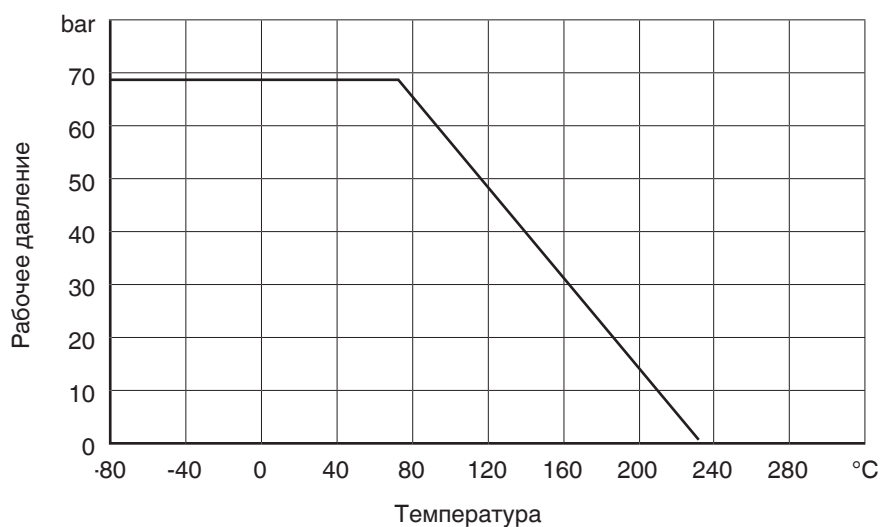
Максимально допустимое давление рабочей среды см. на диаграмме
(для воды и безопасных сред, к воздействию которых устойчив материал корпуса клапана)

Максимально допустимая рабочая температура 180 °C

Максимально допустимая температура окружающей среды 60 °C

Номинальный диаметр	NPS	Пропускная способность Kv	Масса
DN		[м ³ /ч	[кг]
8	1/4"	8,6	0,25
10	3/8"	21	0,25
15	1/2"	35	0,4
20	3/4"	46	0,5
25	1"	72	0,9
32	1 1/4"	105	1,6
40	1 1/2"	170	2,3
50	2"	275	3,6

Рабочее давление – температура



Все данные являются необязательными нормативными показателями!

Производитель не несёт ответственности за неподтверждённую в письменном виде выборку данных.

Данные для заказа

Тип корпуса	Код
Проходной (2/2-ходовой)	D

Материал уплотнения	Код
Седло: PTFE (макс. 150°C)	5

Вид соединения	Код
Внутренняя резьба DIN ISO 228	1

Функция управления	Код
ручное управление / возможность запираия	L

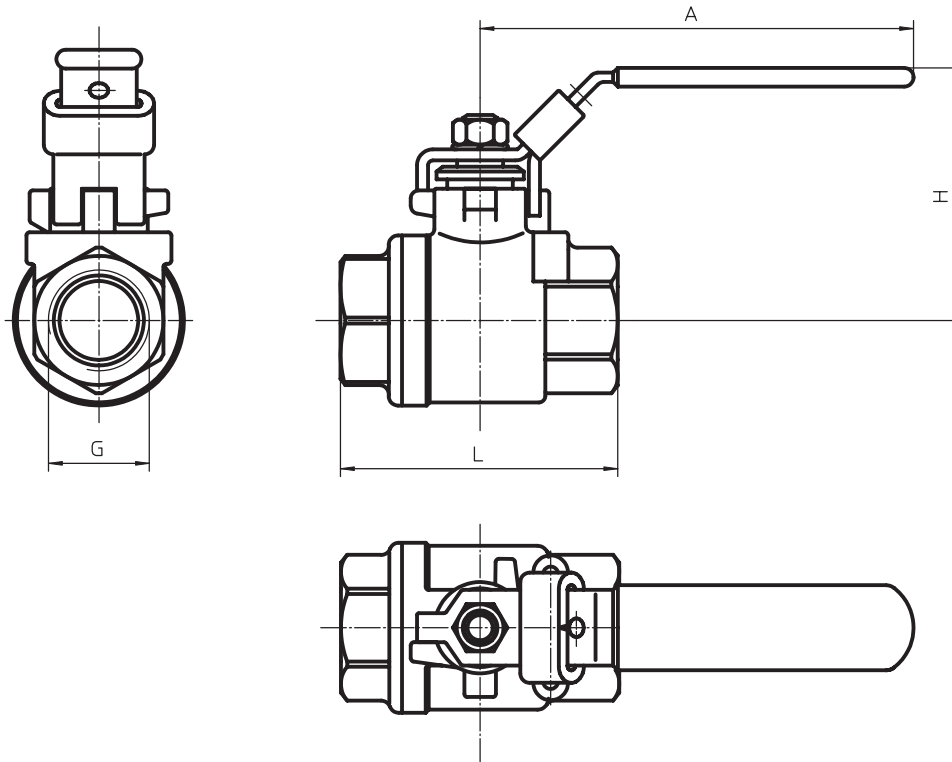
Материал корпуса клапана	Код
1.4408 Точное литье (корпус)	37
1.4401 Шар	

Пример заказа	707	15	D	1	37	5	L
Тип	707						
Номинальная длина		15					
Тип корпуса (код)			D				
Вид соединения (код)				1			
Материал корпуса клапана (код)					37		
Материал уплотнения (код)						5	
Функция управления (код)							L

Размеры корпуса

Внутренняя резьба, код соединения 1, [мм]
Материал корпуса клапана 1.4408 (Код 37)

DN	A	H	L	G
8	100	50	60	G 1/4
10	100	50	60	G 3/8
15	130	60	75	G 1/2
20	130	64	80	G 3/4
25	165	71	90	G 1
32	165	78	110	G 1 1/4
40	190	86	120	G 1 1/2
50	190	95	140	G 2



Для сведений о других шаровых кранах и прочей продукции см. программу выпуска изделий и прайс-лист. Обращайтесь к нам!

GEMÜ® КЛАПАНЫ, СИСТЕМЫ
ИЗМЕРЕНИЯ И РЕГУЛИРОВАНИЯ

